



Curtin University

Curtin English

课程介绍

2023



Make tomorrow better.



curtin.edu/english



50年来，Curtin English 一直在帮助世界各地的学生提高英语水平，实现他们来科廷大学学习的目标

我们的课堂开设在科廷大学美丽的校园里，临近珀斯市。在这里，您将沉浸在充满活力的大学学习氛围中，确保您可以从 Curtin English 毕业后平稳地过渡到科廷大学的学习生活中。

我们精心设计的课程会确保您在科廷大学取得学术上的成功，我们优秀的教师也会竭尽所能帮助您平稳地过渡到澳大利亚的生活和学习环境中。

如果您在阅读完本手册后仍有任何疑问，欢迎咨询 Curtin English 团队，他们非常愿意为您提供帮助。

– Simon Winetroube, Director, Curtin English



Your future career starts here

当您选择了科廷大学，意味着您选择了一所勇于创新的世界顶尖学府。这里以高影响力的研究，密切的行业伙伴关系以及致力于让学生为未来的工作做好准备而闻名。

科廷大学是西澳大利亚规模最大的大学，吸引了超过51,000名学生来此学习，其中约四分之一的学生来自澳大利亚以外的国家或地区。除了位于珀斯的校区，我们还在卡尔古利、新加坡、马来西亚、迪拜和毛里求斯都设有分校，并在全球范围内90余家合作机构中提供课程。

我们提供一系列的本科、研究生和博士课程，涵盖商科、艺术、语言、教育、物理科学、工程和健康等专业。我们很多学位都得到了澳大利亚或是国际上的认证，并且与相关行业紧密相关，帮助您在毕业时更具就业竞争力。

通过学习我们高质量的英语语言课程，您在日常生活和学术环境将具备自主学习和流利使用英语的能力。我们的课程很有吸引力，具有高互动性，课程架构也很科学，同时提供最好的实践场景。

我们大部分的课程都在科廷大学珀斯校区授课。我们的 English Language Bridging Program (ELB) 课程也提供在线学习的选项。作为一名 Curtin English 的学生，您将有机会使用科廷大学先进的教学设施和贴心的支持服务，并且可以参与各种社会活动。

无论您是为了工作或是旅行，还是为了进入科廷大学或是 Curtin College 进行学习，我们都可以帮助您达成提升自己英语语言水平的目标。



IN THIS GUIDE

Your future career starts here.....	2
Get the Curtin edge.....	4
Curtin English 课程.....	6
General English.....	8
Gateway English.....	9
English Language Bridging program.....	10
Curtin English Scholarship.....	11
如何申请、课程日期及学费.....	12
Customised programs.....	16
Learn in Western Australia.....	18
感受珀斯.....	20
在校园里生活和学习.....	22
住宿.....	24



TOP 1% IN THE WORLD

在备受全球推崇的2021年世界大学学术排名中 (ARWU)，科廷大学排名全球前1%。

50

50 YEARS OF ENGLISH EXCELLENCE

Curtin English 已经开设了50余年，帮助超过75,000名学生实现了他们的目标。



SECOND IN THE WORLD FOR MINERAL AND MINING ENGINEERING

在2022年 QS 世界大学学科排名中，科廷大学的矿产和采矿工程专业排名全球第二，澳大利亚第一。



GLOBAL UNIVERSITY = GLOBAL OPPORTUNITIES

科廷大学在珀斯、新加坡、马来西亚、迪拜和毛里求斯都设有校区，并与世界范围内的一些知名学府建立了合作关系。



Get the Curtin edge

Curtin English 是您提高自身英语语言水平的最佳选择。我们得到认证的课程，专业的教学和现代化的教学设施都将为您提供优质的学习体验，并确保您将获得适合的语言技能，从而可以自信的学习、工作或是旅行。



课程可互相搭配选择

如果您想在科廷大学或是 Curtin College 学习，我们的英语语言课程可以与您选择的本科、研究生或是文凭课程搭配选择，从而简化您的入学和申请签证的流程。

帮助您达到专业要求

我们可以根据您的英语语言测试或 Password 测试成绩来帮助规划您的学习计划。我们还会持续关注您在学习期间的进度，以确保您能符合自己所选专业的语言要求。

权威认证的课程

您将在收到权威认证的英语语言课程中获得额外的语言教学机会。Curtin English 得到了 Tertiary Education Quality and Standards Agency 的认证，并且被 NEAS 认证为可以提供高质量英语教学的机构。

提供高质量教学和指导帮助

我们的教师都是具有专业英语教学资格的英语专业人士。他们非常在意学生的感受，确保您能够在舒适的环境和氛围中进行学习。您将在不超过18名学生的小规模班级中学习，所以您将会得到特别的关注和定期的反馈。

如果您需要任何关于个人或福利问题的指导和支持，我们的学生顾问也可以为您答疑解惑。

与时俱进的教学方式

通过高科技的移动设备和社交媒体，您将会得到丰富的学习体验。有了这些技术的支持，您可以在线学习一些课程材料，也可以分享学习内容，参与计划和讨论小组课题，提高口语发音，加强听力技巧，并且可以随时随地与任课教师 and 同班同学联络。

享受社交活动

在这一年中，您可以随意参加校园内的一系列活动，从而结交新的朋友，练习自己的英语。

在线课程

我们的在线课程非常具有灵活性，可以让您在全世界的任何地方进行全日制或是非全日制学习。届时，您将在线上课堂中与老师和同学们进行实时的“面对面”交流互动。全日制学生每周将进行10小时的课程学习，非全日制学生每周有5小时的课程，此外您还需要进行每周约10小时的自学时间。目前，General English 和 English Language Bridging 都提供在线课程，您可以在家中开启自己的在线学习。

Curtin English奖学金

如果您成功从 Curtin English 毕业，并继续就读科廷大学的本科或是研究生专业，您将有资格获得最高6,680澳元的奖学金，用于减免大学学费。

所有收到科廷珀斯校区录取通知书，且通知书上有英语语言条件的学生都可以申请本奖学金，更多详情可参见本手册第11页。



Curtin English 课程

Curtin English 将会为您提供一系列课程，帮助提高您的英语水平，从而顺利进入科廷大学或 Curtin College 就读。



您所上的英语课程将根据您的英语语言水平测试成绩而定，以下为 Curtin English 接受的英语语言水平测试成绩：

- IELTS (G类或A类均可)
- TOEFL
- PTE-A

Password 测试

如果无法提供近期的英语语言水平测试成绩，您需要参加 Password 测试，这是 Curtin English 免费提供的在线语言水平测试，能够确定您的英文起点水平。您所取得成绩可以用于申请全部 Curtin English 课程。部分同学可能会需要参加后续评估。

更多关于 Password 测试的信息，请查阅以下网址：
curtin.edu/ce-english-test。

Curtin English 课程介绍

General English 课程

General English 课程适用于英语水平为初级至中级的学生们 (IELTS 总分3.0至5.0分，或同等水平)。该课程将培养您的语言技能，为学术学习做好准备，并为您建立在不同环境中使用英语的信心。成功完成 General English 课程学习后，将进入 Gateway English 课程继续学习。

如果您的 IELTS 总分低于3.0分，请联系 Curtin English 团队讨论您的学习资格。

Gateway English

Gateway English 课程适用于英语水平较高的学生们 (IELTS总分5.0分，或同等水平)。该课程会帮助您达到进入 ELB 课程或 Curtin College 的语言水平要求。

English Language Bridging program

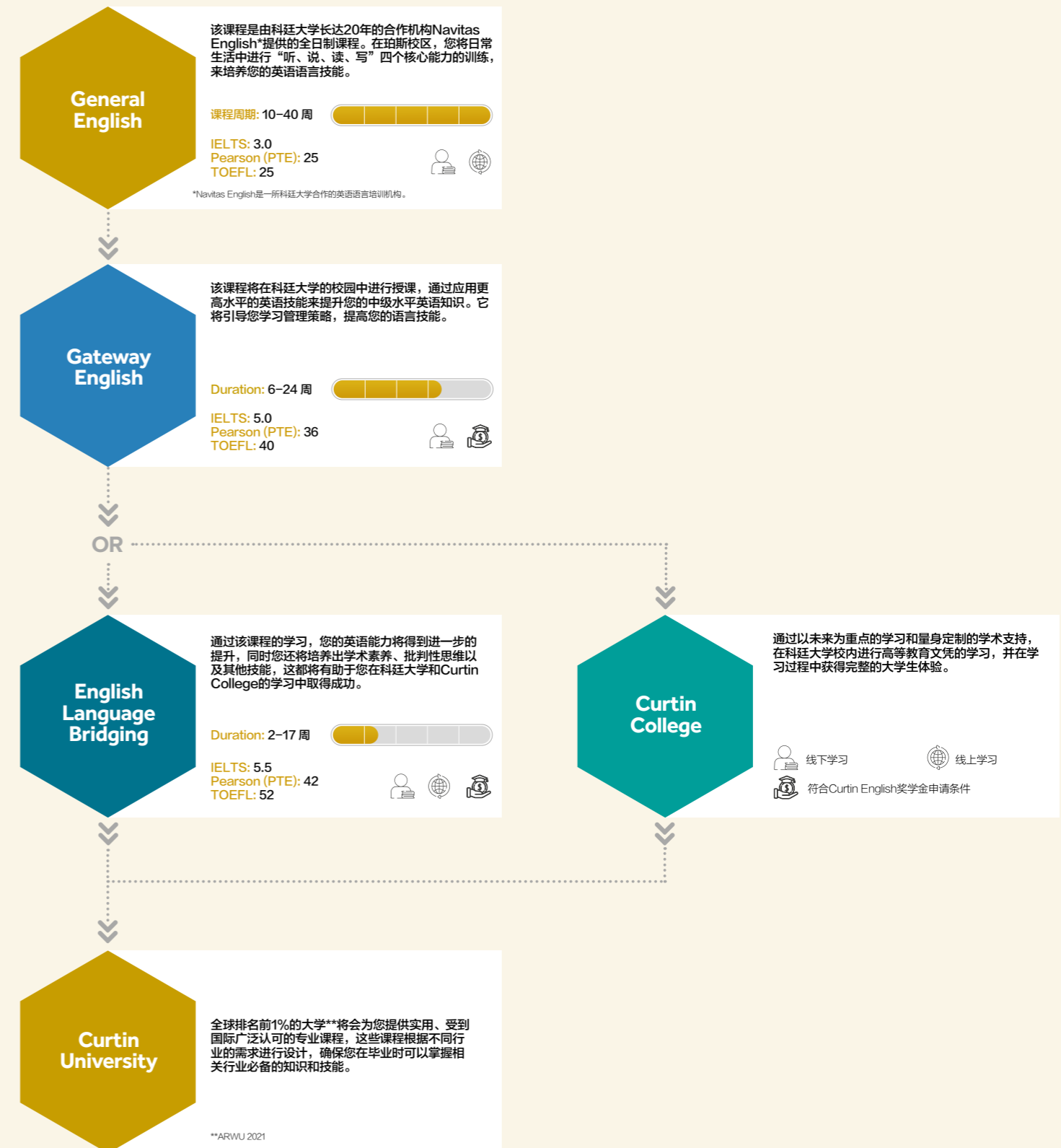
English Language Bridging (ELB) 课程满足科廷大学专业课程的英语语言水平要求，是一个学术英语速成课程，提供了一个直接进入科廷大学的途径。

ELB 课程共提供两种授课方式，您可以前往珀斯校区进行线下学习，或是在自己的家乡进行线上学习。

因新冠疫情造成的旅行不便，我们大部分的课程都将提供线上学习的选项。具体信息可以通过该邮箱联系我们的团队获取：study@curtin.edu.au。

查找 Curtin English 课程

该图表展示了科廷大学提供的各种英语桥梁课程，以满足您的不同需求。



General English



本课程将为您的英语水平打下坚实的基础，并确保您在之后的学术道路上取得成功。

通过在合作机构 Navitas English 的学习，您将掌握日常英语和其他语言技能，可以在工作、大学或社交场合等日常生活场景中流利使用。

您将在位于珀斯市的 Navitas English 中心上课，与来自不同文化背景的学生一起学习，获得多元文化的学习体验。考试内容包括听力、口语、阅读、写作和语法。

因新冠疫情造成的旅行不便，我们大部分的课程都将继续提供线上学习的选项。具体信息可以通过该邮箱联系我们的团队获取：study@curtin.edu.au。

录取要求

General English 包含两个等级的课程。IELTS 总分为3.0分或同等水平，可以进入 General English 1 课程学习。IELTS 总分为4.0分或同等水平，可以进入 General English 2 课程学习。

成功完成 General English 1 课程的学习后，您将进入 General English 2 继续学习。成功完成 General English 2 课程的学习后，您将前往科廷大学珀斯校区的大学桥梁课程中继续精进自身的英语水平。

Sample General English timetable

Week 2: Memories	Monday	Tuesday	Wednesday	Thursday	Friday
AM	Pronunciation/ Speaking	Grammar: past continuous	Reading/study skills: memory	Grammar: used to + verb	Reading/speaking task: Memory tests
PM	Skills practice: writing emails	Grammar: past simple and speaking task: first meetings	Vocabulary: verbs for remembering	Listening/speaking: childhood memories	Active listening and revision of the week

General English 1

CRICOS CODE	094518C
课程周期	20 周
授课时长	20 小时/周

General English 2

CRICOS CODE	094519B
课程周期	20 周
授课时长	20 小时/周

Gateway English

本课程非常适合国际学生，它将帮助您提升英语语言水平，并培养您独立学习技能的能力，从而让您能够达到申请 ELB 课程和 Curtin College 课程的要求。

通过本课程，您将充分练习阅读、写作、听力和口语4项技能，并提升在日常和学术场合中需要用到的语法和词汇量。不仅如此，您还将学习到管理策略，为之后的学术研究做好准备。

课程内容将会帮助您适应大学生活，并加强您对当代问题和思想的理解。

因新冠疫情造成的旅行不便，我们大部分的课程都将继续提供线上学习的选项。具体信息可以通过该邮箱联系我们的团队获取：study@curtin.edu.au。

Gateway English 课程设置

Gateway English 的课程周期为6至24周，您的课程周期取决于您目前的英语语言水平和您要进入 ELB 课程和 Curtin College 课程的英语语言要求。

目前有4种周期的 Gateway English 课程：

- 6周 (Gateway English 1)
- 12周 (Gateway English 2)
- 18周 (Gateway English 3)
- 24周 (Gateway English 4)

您的 Curtin English 录取通知书中将会标明您需要完成什么等级的 Gateway English 课程才能进入下一阶段的学习。

录取要求

您需要达到 IELTS 总分为5.0分或同等水平才可以进入 Gateway English 课程。



Gateway English Pathway

Gateway English 1

CRICOS CODE	096501G
课程周期	6 周
授课时长	20 小时/周

Gateway English 2

CRICOS CODE	096502F
课程周期	12 周
授课时长	20 小时/周

Gateway English 3

CRICOS CODE	096503E
课程周期	18 周
授课时长	20 小时/周

Gateway English 4

CRICOS CODE	096504D
课程周期	24 周
授课时长	20 小时/周

Sample Gateway English timetable

	Monday	Tuesday	Wednesday	Thursday	Friday
AM	Vocabulary: clothes Strategy building: multiple matching Skill: listening 1	Language 1 cont: habitual behaviour (General tendencies/adverbs)	Writing: informal emails Skill: genre analysis and language	Reading and speaking 2: three things ... sleep Vocabulary: sleep	Strategy building: multiple choice 4 Skill: listening 3 Target task 1: writing an informal letter
PM	Global: study management strategies Create study plan Use of language: manipulating structures Strategy building: multiple choice Skill: reading 1	Strategy building: multiple choice 1 Skill: listening 2	Speaking: spoken discourse 'fillers' Language: relevant to the task	Gateway ELECTIVE class	Language: collocations with 'get' Target task 1: talking about photos

English Language Bridging program

English Language Bridging (ELB) 课程提供在珀斯校区的线下授课以及网络线上授课两种方式*，是 Curtin English 中最热门的课程，它将为您直接进入科廷大学做好准备。

本课程将帮助您提高您所选的科廷大学专业课程所需的英语语言能力、学术素养和学习技能。

您还将学习如何阅读和理解科廷大学专业课程的大纲和使用科廷大学的在线学习平台，为将来在科廷大学学习做好准备。

此外，您还可以在课堂之外通过社交项目来丰富您的学习，锻炼您的英语技能。

ELB 课程设置

根据您目前的英语语言水平和进入科廷大学的录取要求，您将进入为期17周、10周、9周或2周的 ELB 课程。

17周 ELB 课程

本课程分为 Block 1 (9周) 和 Block 2 (8周) 两个阶段进行，在第一周的学习中，您将为在科廷大学进行学习和社交做好准备，并且学会如何以一名国际学生的身份在澳大利亚生活。

在 Block 1 和 Block 2 两个阶段的学习中，您将提升自身的英语水平、学术素养和学习技能。这意味着，在您提升阅读、写作、听力和口语技能的同时，您还将学会：

- 规划和撰写一篇学术文章
- 学会在写作和演讲时寻找参考文献
- 边听边做笔记
- 做学术报告
- 积极参加研讨会讨论
- 学会批判性地思考，并将其应用到学习中
- 能够进行独立学习并学会如何管理时间
- 可以研究文献

进行过17周 Gateway English 课程的同学，不需要完成 ELB 课程的第一周学习。

录取要求

您需要达到 IELTS 总分5.5分或同等水平，并且每项单科成绩不低于5.0分。如果您选择的科廷大学专业有更高的英语语言水平要求，您需要更高的分数才能进入本课程学习。

9周 ELB 课程

9周 ELB 课程等同于17周 ELB 课程中的 Block 1 阶段。

该课程是为计划在科廷大学学习本科或研究生课程的学生设计的，要求 IELTS 总分为6.0分或同等水平。

录取要求

您需要达到 IELTS 总分5.5分或同等水平，并且每项单科成绩不低于5.0分。如果您选择的科廷大学专业有更高的英语语言水平要求，您需要更高的分数才能进入本课程学习。

10周 ELB 课程

在10周 ELB 课程的前两周，您将提升自身的学术素养，为在科廷大学进行学习和社交做好准备，并逐渐过渡到澳大利亚生活。

后八周的课程等同于17周 ELB 课程中的 Block 2 阶段。

录取要求

您需要达到 IELTS 总分6.0分或同等水平，并且每项单科成绩不低于5.5分。如果您选择的科廷大学专业有更高的英语语言水平要求，您需要更高的分数才能进入本课程学习。

2周 ELB 课程

本课程适用于已达到所选科廷大学专业课程入学要求总分数，但某项单科分数没有达标的学生。

课程内容将根据您的个人需求量身定制，帮助您提升相关单科技能的英语能力。

录取要求

您必须达到所选科廷大学专业课程入学要求总分数，并且仅有一项 IELTS 单科成绩低于最低要求0.5分（或同等水平），单科成绩要求可能是6.0或6.5分。

CRICOS CODE	003896G
课程周期	17、10、9或2周
授课时长	20 小时/周（全日制学生）
学制	全日制或非全日制*
教学地点	珀斯校区线下教学或线上教学*

*仅有线上教学提供非全日制教学，2周ELB课程仅提供全日制教学。

Curtin English奖学金



科廷大学提供最高金额为6,680澳元的奖学金!

当您完成 Curtin English 相关课程，成功进入科廷大学学习，您可以通过 Curtin English 奖学金获得最高金额为6,680澳元的奖学金，用于大学学费减免。

何时生效

您的奖学金将在您完成本科或研究生的第一学期课程，在学校的 census date 后获得。总金额将等同于您在英语课程中的学费开销，最高金额可达6,680澳元。

申请条件

- 所有将 Gateway English 课程或 ELB 课程作为科廷大学桥梁课程的国际学生。
- 成功完成线下或线上教学的学生都可以申请。

无需专门申请

您无需专门申请 Curtin English 奖学金。当您收到了科廷大学的有英语语言条件的录取通知书，就符合申请条件。您只需要接受有条件录取，开启自己的 Curtin English 课程。

更多奖学金信息请参考：

curtin.edu/ce-scholarship



如何申请、课程日期及学费

申请 Curtin English 课程

您可以直接申请 Curtin English 课程，也可以通过代理申请。您的申请流程会根据您是否只申请了 Curtin English 课程，或是将 Curtin English 课程与科廷大学/Curtin College 的课程搭配申请而有所不同。

要了解更多关于您申请流程的具体信息，请访问我们的在线指南 curtin.edu/ce-apply。

2023年 Curtin English 的日期及学费

表格中的学费信息截止至2022年5月，将来可能会有变化。有关学费的最新信息，请访问 curtin.edu/ce-fees。



General English

Intake	Orientation	Course duration
2022		
Block 1	3 January	3 January – 11 March
Block 2	7 February	7 February – 14 April
Block 3	14 March	14 March – 20 May
Block 4	18 April	18 April – 24 June
Block 5	23 May	23 May – 29 July
Block 6	27 June	27 June – 2 September
Block 7	1 August	1 August – 7 October
Block 8	5 September	5 September – 11 November
Block 9	10 October	10 October – 16 December
Block 10 ¹	14 November	14 November – 3 February 2023
2023		
Block 1	3 January	3 January – 10 March
Block 2	6 February	6 February – 14 April
Block 3	13 March	13 March – 19 May
Block 4	17 April	17 April – 23 June
Block 5	22 May	22 May – 28 July
Block 6	26 June	26 June – 1 September
Block 7	31 July	31 July – 6 October
Block 8	4 September	4 September – 10 November
Block 9	9 October	9 October – 15 December
Block 10 ²	13 November	13 November – 2 February 2024

¹ Block 10 will pause for the period 19 December 2022 – 1 January 2023.

² Block 10 will pause for the period 18 – 31 December 2023.

Gateway English

Intake	Orientation	Course duration	Fees (\$AUD)
2022			
Block 1	3 January	3 January – 11 February	\$3,200 per block, plus \$280 enrolment fee
Block 2	10 February	14 February – 25 March	
Block 3	24 March	28 March – 6 May	
Block 4	12 May	16 May – 24 June	
Block 5	23 June	27 June – 5 August	
Block 6	11 August	15 August – 23 September	
Block 7	21 September	27 September – 4 November	
Block 8	10 November	14 November – 23 December	
2023			
Block 1	3 January	3 January – 10 February	\$3,250 per block, plus \$280 enrolment fee
Block 2	9 February	13 February – 24 March	
Block 3	23 March	27 March – 5 May	
Block 4	11 May	15 May – 23 June	
Block 5	22 June	26 June – 4 August	
Block 6	10 August	14 August – 22 September	
Block 7	21 September	26 September – 3 November	
Block 8	9 November	13 November – 22 December	

English Language Bridging, 17 weeks full-time (face-to-face or online)

Intake	Orientation	Course duration	Fees (\$AUD)
2022			
Semester 1	24 February	28 February – 24 June	Face-to-face: \$10,405, plus \$280 enrolment fee
Semester 2	14 July	18 July – 11 November	
Summer semester	22 September	26 September – 3 February 2023 Break from 24 December – 8 January	Online: \$6,579, plus \$280 enrolment fee
2023			
Semester 1	23 February	27 February - 23 June	Face-to-face: \$10,560, plus \$280 enrolment fee
Semester 2	13 July	17 July – 10 November	
Summer semester	21 September	25 September – 2 February 2024 Break from 23 December to 7 January	Online: \$6,766, plus \$280 enrolment fee

English Language Bridging, 17 weeks part-time (online only)

Intake	Orientation	Course duration	Fees (\$AUD)
2022			
Intake 1	17 February	21 February - 11 November Break 27 June – 23 July	\$6,579 plus \$280 enrolment fee
Intake 2	11 August	15 August – 22 June 2023 Break from 19 December to 3 March 2023	
2023			
Intake 1	16 February	20 February - 10 November Break 24 June – 23 July	\$6,766, plus \$280 enrolment fee
Intake 2	10 August	14 August – 21 June 2024 Break from 16 December to 3 March	

English Language Bridging, 10 weeks full-time (face-to-face or online)

Intake	Orientation	Course duration	Fees (\$AUD)
2022			
Semester 1	14 April	20 April – 24 June	Face-to-face: \$6,400, plus \$280 enrolment fee
Semester 2	1 September	5 September – 11 November	
Summer semester	10 November	14 November – 3 February 2023 Break from 24 December to 8 January	Online: \$3,880, plus \$280 enrolment fee
2023			
Semester 1	13 April	17 April – 23 June	Face-to-face: \$6,500, plus \$280 enrolment fee
Semester 2	31 August	4 September – 10 November	
Summer semester	9 November	13 November – 2 February 2024 Break from 23 December to 7 January	Online: \$3,980, plus \$280 enrolment fee

English Language Bridging, 10 weeks part-time (online only)

Intake	Orientation	Course duration	Fees (\$AUD)
2022			
Intake 1	3 Feb	7 Feb – 24 June	\$3,880, plus \$280 enrolment fee
Intake 2	23 June	27 June – 11 November	
2023			
Intake 1	2 Feb	6 Feb – 23 June	\$3,980, plus \$280 enrolment fee
Intake 2	22 June	26 June – 10 November	

English Language Bridging, 9 weeks full-time (face-to-face or online)

Intake	Orientation	Course duration	Fees (\$AUD)
2022			
Semester 1	21 April	25 April – 24 June	Face-to-face: \$5,285, plus \$280 enrolment fee
Semester 2	29 September	26 September – 25 November	
Summer semester	17 November	21 November – 3 February 2023 Break from 24 December to 8 January	Online: \$3,483, plus \$280 enrolment fee
2023			
Semester 1	27 April	1 May – 30 June	Face-to-face: \$5,365, plus \$280 enrolment fee
Semester 2	28 September	2 October – 1 December	
Summer semester	16 November	20 November – 2 February 2024 Break from 23 December to 7 January	Online: \$3,582, plus \$280 enrolment fee

English Language Bridging, 9 weeks part-time (online only)

Intake	Orientation	Course duration	Fees (\$AUD)
2022			
Intake 1	17 February	21 February – 24 June	\$3,483, plus \$280 enrolment fee
Intake 2	11 August	15 August – 16 December	
2023			
Intake 1	16 February	20 February – 23 June	\$3,582, plus \$280 enrolment fee
Intake 2	10 August	14 August – 15 December	

English Language Bridging 2 weeks full-time (face-to-face only)

Intake	Orientation	Course duration	Fees (\$AUD)
2022			
Semester 1	3 February	7 – 18 February	\$5,055, plus \$280 enrolment fee
Semester 2	30 June	4 – 15 July	
2023			
Semester 1	2 February	6 – 17 February	\$5,130, plus \$280 enrolment fee
Semester 2	29 June	3 – 14 July	
Summer semester	16 November	20 November – 1 December	





Customised programs

Curtin English 可以为在校大学生和特定的国际群体（例如：高中学生、女性或商务人士）提供量身定制的英语课程。这些课程旨在让您体验澳大利亚风土人情的同时，与同龄人一起提高英语语言能力水平。

该课程中不仅包含适用于各种语言水平的英语课程，还会提供文化活动、珀斯市观光、大学客座讲座、研讨会和专门的游览活动。

定制的英语课程可以独立进行，也可以整合到现有的 Curtin English 课程中。定制课程可以在一年中的任何时间进行，持续时间灵活，如有需要，还可以提供住宿。

Customised program 类型

科廷学习之旅

Curtin study tour 会将英语课程与各种有趣的活动、珀斯市周边的文化游览相结合，例如：Rottnest Island、Fremantle 和 Kings Park。

特殊用途的英语

该课程将英语课程与讲习班、嘉宾讲座、研讨会和您所在小组的研究领域相关的活动相结合。

课程涉及研究领域

Curtin English 可以为您提供量身定制的英语语言课程，课程将专注于科廷大学四个学院的研究领域，这些学院包括：

- 商业和法律学院
- 健康科学学院
- 人文学院
- 科学和工程学院

支持服务

学生可以使用 Curtin English 和科廷大学所有的设施和服务，包括：计算机实验室、图书馆、自习室、健康和福利服务。除此之外，学生还可以申请以下服务：

- 住宿服务
- 机场接送服务
- 澳大利亚国内接送服务

课程学费以及如何申请

每个课程项目都是根据您的团体量身定制的，因此课程学费将根据参与者的人数、课程周期、授课时长和游览活动类型而有所不同。

如需了解更多信息或申请定制课程和短期课程，请联系 english.customised@curtin.edu.au。



Learn in Western Australia

科廷大学所处的西澳地区是社区和创新的蓬勃发展之地，在这里，您将与多元化的学生社区群体开展交流，并从国际视野中受益。

珀斯校区

作为科廷大学规模最大的校区，珀斯校区距离珀斯市仅有6公里的距离。这里是一个充满灵感、技术丰富的学习空间，并会进行高影响力的研究和各种有趣活动的地方。科廷珀斯校区提供科廷大学全部的专业课程。

珀斯市

位于珀斯市中心的 Curtin Law School 加强了科廷大学与西澳法律专业和商业中心的联系。

卡尔古利校区

我们的卡尔古利校区位于西澳大利亚历史悠久的黄金矿区，您可以在这里学习科廷大学闻名内外的工程学位课程，以及商业、教育和健康领域的线上课程。科廷卡尔古利校区内还设有 Rural Health Campus，为医学和健康科学专业的学生提供区域培训机会。



Kalgoorlie campus



Engineering Pavilion

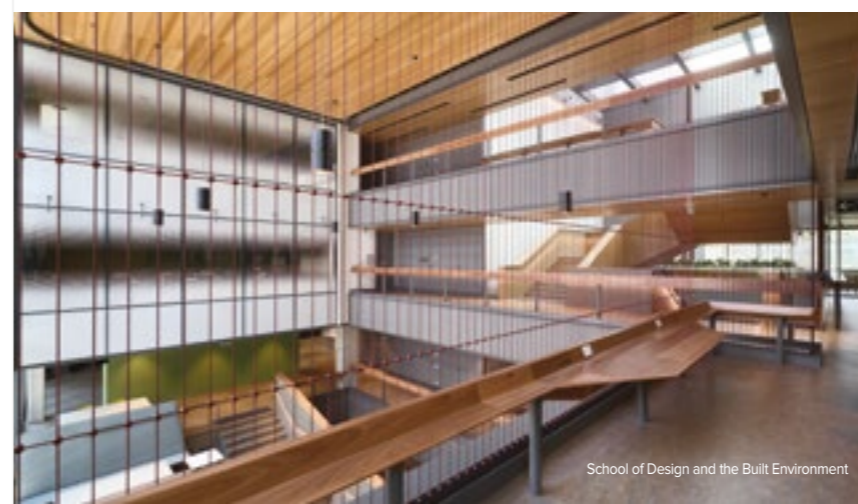


PERTH CITY

CURTIN UNIVERSITY



Curtin Law School



School of Design and the Built Environment



School of Design and the Built Environment

感受珀斯

珀斯位于澳大利亚美丽的西海岸，是一个文化多元化、繁荣而且安全的地方，是学生和游客的理想目的地。

01 珀斯中央商务区

天马行空的新设计项目改变了珀斯的市中心。在 Elizabeth Quay 的海滨享受美食，在 WA Museum Boorla Bardip 探索本州丰富的文化历史，或者在 Kings Park——世界最大的市内公园——漫步。

02 流连忘返的海滩

珀斯的海岸拥有令人难忘的海滩和优美的风景。不要忘了去珀斯附近著名的度假胜地——Rottnest Island，这里是和善的短尾矮袋鼠的家园。

03 周边交通

珀斯的都市区有着四通八达的公路网络和便利的公共交通服务。

04 奥普图斯体育场

奥普图斯体育场作为珀斯市的地标性建筑在2019年凡尔赛国际建筑奖评选中被评为世界上最美丽的体育设施。

05 西澳最棒的美食

您可以在珀斯的农贸市场和 Swan Valley 寻觅并品尝美食。

06 购物和文化

珀斯坐拥 Elizabeth Quay、Forrest Place、Murray Street Mall 和众多画廊。历史悠久的港口城市弗里曼特尔距离珀斯只有15公里的距离，Swan River 在这里汇入了印度洋。

07 经济实惠的生活

珀斯的生活费用低于悉尼、墨尔本和堪培拉¹。您可以申请科廷大学经济实惠的校园住宿方案，在一个充满安全和支持的环境中享受生活、社交和学习的乐趣，教室和零售商店都触手可及。


08 课余时间兼职

数据截止至2022年3月，西澳为全澳大利亚提供了超过40%的工作岗位²。因此，西澳的失业率是全国最低的，如果您打算在这里找到一份兼职工作，这绝对是好消息。

1. 数据来源：Expatistan (2022.03.01)

2. 数据来源：西澳政府2022年4月发布“克服奥密克戎，西澳就业增长率先全国”。

Perth weather
Perth has a Mediterranean climate.



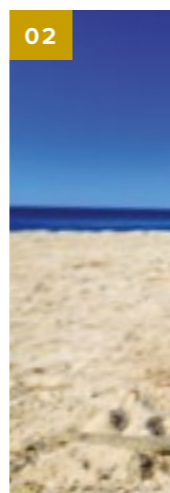
	High / Low (° C)	
Summer (December to February)	30	17.5
Autumn (March to May)	26	13.7
Winter (June to August)	19	8
Spring (September to November)	23	11.7

Source: australia.com

Perth timezone



Perth GMT+8



在校园里生活和学习



安保和个人安全

在科廷珀斯校区，我们提供全天24小时的安全巡逻，课余时间的安全护送，校园接送巴士，紧急电话站，SafeZone 安全应用，出入设施均需楼卡和照明良好的安全通道。



Curtin Perth academic calendar

	SEMESTER 1, 2023	SEMESTER 2, 2023		
Applications close*	4 February	1 July		
Orientation Week	20 – 24 February	17 – 21 July		
Semester starts	27 February	24 July		
Semester ends	16 June	10 November		
	TRIMESTER 1, 2023	TRIMESTER 2, 2023	TRIMESTER 3, 2023	
Trimester starts	9 January	8 May	4 September	
Trimester ends	14 April	11 August	8 December	

Visit curtin.edu/calendar for all study periods for 2023.
Visit curtin.edu/deadlines for application deadlines.

* Application closing dates and orientation dates are subject to change and may vary depending on the course. Dates are for Curtin Perth only. Contact other campuses directly for details.



课堂内外都有一种温馨的社区感，可以在课间享受这里的协作学习空间和户外休闲区。

在校园里购买您的必需品

校园内的商店有各种教科书、文具、杂志、小说、卡片、艺术品和计算机设备售卖，还提供干洗和自助打印、装订服务。

丰富多彩的校园活动

市集日、多元文化周和 Guild Ball 是 Curtin 学生会在校园举办的一些精彩的活动，这都只是冰山一角。

便利的科技

Wi-Fi 全面覆盖了整座校园，校园内有许多地方可以为您的设备充电。我们还有几个计算机实验室，配备了打印站、扫描仪、图形工作站、演示白板和当下必备的各种软件。

努力学习，好好玩耍

科廷体育场是校园里进行运动和健身的场所，这里为您提供：

- 一个900平方米设备齐全的体育馆
- 一个团体健身房
- 一个专业工作室
- 一个健康和康复诊所
- 广阔的室外休闲空间
- 室内和室外多用途球场

我们非常注重提高幸福感和健康的生活方式，鼓励您参加任何级别的活动，无论您是场下的观众、粉丝，还是场上的运动代表、竞技者。

这里的设施、服务和项目都将激励、吸引着您，并让您的学生体验充满活力。抓住机会，勇于尝试新事物，每天都参与活动，您将发现大学生活中不仅仅是学习。

校园美食

无论您需要一杯咖啡还是康普茶，一顿三明治简餐还是一顿丰盛的正餐，您都可以在校园里买到。我们有很棒的咖啡厅和各种各样的快餐车。包括清真食品在内，我们会提供各种各样的美食。

保障您的健康和福祉

学习是有挑战性的。我们一直为您提供校园内便利的健康和福利服务，其中包括理疗诊所和医疗中心，那里有医生、职业治疗师、心理医生、咨询师或社会工作者。

如果您身患残疾，或者您正在照顾残疾人士，同样可以使用支持服务，帮助您在科廷大学取得成功。我们的学生福利咨询服务为可能影响您的任何问题（无论大小）提供免费和保密的支持。

宗教和信仰

在科廷大学，我们热烈欢迎崇尚各种信仰和宗教的人们加入我们的多元化社区。

这里有多种宗教活动场所，还有学生俱乐部和社团，以及举行各种信仰和教派的宗教活动。有一个专供穆斯林祈祷的祷告室，配有清洗设备，并设立单独的男女区域。

学术支持

大学学习与中学学习不同，所以我们提供支持服务，帮助您顺利过渡到大学，例如同辈辅导和图书馆帮助。

融入大学生活

您将在迎新周开始您的课程，在那里您将得到 Curtin Connect 和学生顾问的大量支持。

获得您需要的课程建议

您可以前往 Building 102 Curtin Connect 咨询有关课程、申请、注册、获得学生证和时间安排表相关的问题。

住宿

如果您打算在珀斯生活和学习，可以考虑住在校园里。您将享受沉浸式的大学体验，在这里您可以充分体验生活、学习和社交的乐趣。

科廷大学拥有6个校内学生宿舍，周边有休闲娱乐场所。Twin Dolphin Hall 和 St Catherine's College 是我们最新的学生宿舍，坐落于科廷大学刚刚开放的创新区域——The Exchange Precinct。我们在科廷卡尔古利校区也提供学生宿舍。

所有珀斯校区的宿舍距离教室仅有5至10分钟的步行距离，靠近科廷体育场、科廷中央巴士换乘站、咖啡馆和餐厅，为您提供所有便利的城市生活方式，以及大量结交新朋友的机会。

当您想暂时放下学习，准备放松放松。这些校内宿舍离珀斯CBD、奥普图斯体育场、南珀斯海滩、当地的咖啡馆街和大型购物区只有很短的车程，非常便利。

St Catherine's College

St Catherine's College 提供个性化和各种支持服务的住宿体验，帮助您在大学学习和其他方面获得成功。

租金包括膳食和学术支持，如免费辅导和正式的学术晚餐，这些都是为适应您大学旅程的不同阶段而定制的。St Catherine's College 还纳入了更广泛的大学社区，用于合作、交流和活动，并设有令人印象深刻的餐厅、专用学习空间、公共区域和音乐室。这里有各种各样的房间类型，让您可以选择有一点额外空间的房间，或者装饰是现代和中性的房间，您也可以根据自身喜好去布置。

UniLodge

UniLodge 提供一系列独立的生活选择，包括带独立单间的套房和包含家具的私人房间的共享公寓。住在 UniLodge 中，您可以享受每周一次的活动，全天24小时的安保服务。此外，您不必支付保证金或押金。

Twin Dolphin Hall

Twin Dolphin Hall 提供独立的工作室选择，以及带私人房间的二居室、四居室或六居室公寓，还有无障碍公寓。这座新建的10层宿舍设施齐全，每层都设有商业洗衣房、游戏室、音乐室、美术室和公共休息室，供您与朋友放松或学习。在顶层，还有剧院房间，可以进行电影马拉松或追看您喜欢的节目。

Erica Underwood House

这个温馨的宿舍位于科廷大学的对面，靠近商店和餐馆，可容纳324名学生。这里有54套带家具的六居室公寓，每套公寓都有两个卫生间，卧室里有书桌和椅子，有一个休息室和用餐区以及一个开放式厨房。

Vickery House

Vickery House 位于科廷珀斯校区东南边界的美丽花园中，提供42个家具齐全的公寓，有六居室和八居室的选择。公共空间还设有音乐室，配有爵士鼓、键盘和麦克风！

▶▶▶ 更多信息请访问 curtin.edu/accommodation。

校内住宿的优势：

- 您将生活在一个拥有良好支持服务的环境中，在这里您可以认识新的人，结交新的朋友，充分融入到这里，成为社区的一份子。
- 我们所有的宿舍都配有家具，在这里您可以享受到科廷大学免费的Wi-fi，科廷体育场的非高峰期健身会员，另外您的所有水电费都包括在您的周租金中。
- 您可以充分利用大学的各项服务，包括图书馆、同伴学习小组、体育设施和医疗服务。
- 去教室的路程很近，避免浪费太多时间。
- 您可以更多地参与到校园社区的俱乐部、志愿服务和其他活动中去。
- 您将在一个安全的环境中获得独立生活的技能。

Guild House

这些家具齐全的公寓与客厅体育场隔路相望，位于 Kent Street 和 Jackson Road 的拐角处，非常适合任何想保持健康和享受户外活动的人。四居室和六居室两种公寓中有31间私人房间可供选择。

Kurrajong Village

这个宿舍位于珀斯校区的西侧，在 Waterford Plaza 购物中心的对面，在这个宁静的花园内有4个住宿地点可供选择：Don Watts House、George James House、Japan House 和 Rotary International House，房间类型从包含私人房间的八居室公寓到独立公寓应有尽有。



Photo: St Catherine's College



在卡尔古利校区学习？

如果您在科廷卡尔古利校区学习，您可以住在 Agricola 学生宿舍。Agricola 位于校区对面，离市中心只有很短的步行距离。



For more information

Curtin University

Kent St, Bentley
Western Australia 6102

Postal address

GPO Box U1987
Perth Western Australia 6845

Tel: 1300 222 888

Web: study.curtin.edu.au

Join the conversation!



facebook.com/curtinuniversity



[@curtinuniversity](https://tiktok.com/@curtinuniversity)



[@CurtinUni](https://twitter.com/CurtinUni)



科廷大学CurtinUniversity



[@curtinuniversity](https://instagram.com/curtinuniversity)



科廷大学CurtinUniversity



youtube.com/curtinuniversity

This publication is available in alternative formats on request.

Disclaimer and copyright

This publication is correct as at June 2022 but is subject to change. In relation to courses, Curtin University may change the content, delivery, assessment methods and tuition fees; withdraw courses or limit enrolments; and vary other arrangements, including the academic area where courses are offered. For current information relevant to this publication, visit english.curtin.edu.au.

International students studying in Australia on a student visa must study full-time and meet other entry requirements, and are subject to international student fees.

This publication contains general information only. Readers should consider how it applies to their personal circumstances and seek specific advice. Subject to applicable law, Curtin University is not liable for anything done or not done in reliance on this publication.

© Curtin University 2022

CRICOS Provider Code 00301J

5263INT